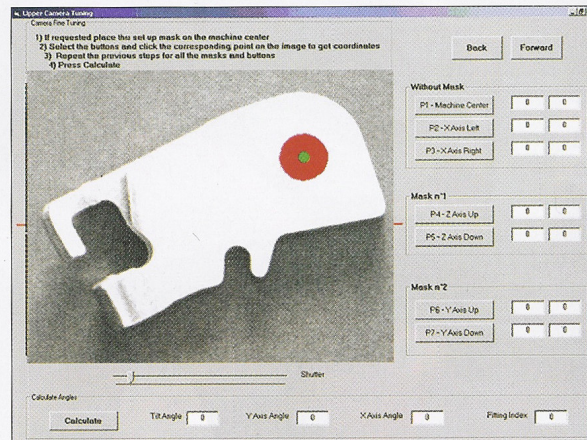


# RMO

RIVISTA DI MECCANICA OGGI

## Sistema di visione

**A**ccu-mech, il nuovo prodotto della società bolognese Accu-tech, è un sistema di visione artificiale ad alte prestazioni per il controllo conformità di parti meccaniche. Questo sistema di visione è stato pensato per automatizzare i tipici controlli che un operatore umano esegue a campione, realizzandoli con uguale o maggiore affidabilità ed estendendoli al 100% della produzione. Oltre ai classici controlli visivi il sistema è in grado di effettuare misure lineari, di aree e perimetri, riconoscere difetti quali sbavature, striature, mancanza o deformazione di parti, il tutto su più lati ed angolazioni del componente. Formati diversi, tipologie di difetti e posizionamenti possono essere facilmente appresi da Accu-mech che prevede una configurazione standard costituita da una a quattro telecamere, estendibile a un numero di viste virtualmente illimitato. La caratteristica vincente di Accu-mech è data dal software, Accu-tuning che, grazie alla sua semplicità e intuitività, permette anche a operatori non esperti di configurare tutti i controlli necessari. Accu-tuning infatti, è dotato di speciali algoritmi decisionali che permettono di configurare tipologia e intensità dei con-



trolli disponibili. Il software permette inoltre di ottenere report statistici sulle difettosità riscontrate, e costituisce un utile ausilio per monitorare e migliorare il processo produttivo. Anche il settaggio del sistema di illuminazione, che normalmente deve essere realizzato da personale con una grossa esperienza, è facilitato grazie a un sistema di soppressione e filtraggio di riflessi.

[readerservice.it](http://readerservice.it) n.56