

## Sistemi di visione

Oltre ai dati già presentati su Automazione Oggi di settembre relativi ai sistemi di visione valutati da Emva (European machine vision association), i dati statistici contenuti nel rapporto pubblicato a luglio 2006 dall'associazione di riferimento per il settore dei sistemi di visione, Vdma Machine Vision Group - Germania, offrono una panoramica a 360° per l'analisi del settore di mercato della visione artificiale. L'indagine coinvolge 41 aziende considerate rappresentative del settore. I dati statistici esaminano tendenza del fatturato e previsioni, tipologie di prodotti, settori di utilizzo e applicazioni tipiche, dimensioni delle aziende e stato delle esportazioni con i risultati che seguono. Tendenza del fatturato e previsioni: i dati del mercato tedesco evidenziano una crescita nel 2004 del 14% del fatturato totale equivalente a 950 milioni di euro e nel 2005 una crescita del 7% con un fatturato che ha superato un miliardo di euro. Le previsioni per il 2006 aggiungono un ulteriore 9% con un fatturato di 1,1 miliardi di euro. Questa crescita continua dimostra che l'applicazione dei sistemi di visione artificiale rappresenta una scelta di successo in termini di produttività, innovazione, qualità, riduzione dei costi di produzione e quindi competitività globale. Tipo di prodotti: il 68% del fatturato è costituito da sistemi mentre il rimanente 32% da componenti soprattutto telecamere. I sistemi a loro volta sono concepiti per applicazioni specifiche su misura (57%) oppure standardizzate e configurabili.

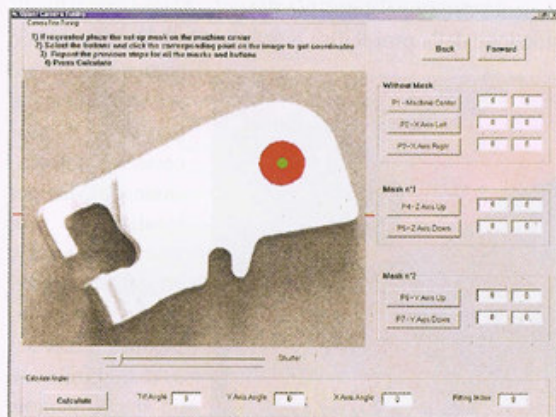
Settori di utilizzo e applicazioni tipiche: il settore industriale più importante è quello automobilistico che privilegia applicazioni di tipo personalizzato con una percentuale di fatturato pari al 30% seguito dal settore del vetro (16%) e quindi da quello dell'elettronica (20%). In crescita anche le applicazioni non tipicamente industriali di sicurezza, sorveglianza, monitoraggio traffico e analisi di laboratorio che rappresentano il 20%. Dimensione delle aziende: la struttura aziendale rientra nella categoria medio-piccola con circa 50 dipendenti con una tendenza

Presentiamo qui di seguito una serie di prodotti di automazione specifici per il settore della visione artificiale

all'aumento delle aziende di grandi dimensioni dovuto alle attuali dinamiche di mercato. Il rapporto presenta inoltre lo stato dell'arte delle esportazioni in aumento dal 47% al 55% dal 2004 al 2005 (17% negli Stati Uniti, 23% in Europa e 14% in Asia).

### ACCUTECH

Accu-mech, il nuovo prodotto di Accutech, è un sistema di visione artificiale ad alte prestazioni per il controllo conformità di parti meccaniche. Basato sul potente hard-



ware di elaborazione Tattile, Accu-mech nasce per soddisfare le esigenze di qualità totale delle aziende del settore meccanico, automotive, elettromeccanico ed elettronico. L'innovativo sistema di visione è stato pensato per automatizzare i tipici controlli che un operatore esegue a campione, realizzandoli con uguale o maggiore affidabilità ed estendendoli al 100% della produzione. Oltre ai classici controlli visivi il sistema è in grado di effettuare misure lineari di aree e perimetri, riconoscere difetti quali sbavature, striature, mancanza o deformazione di parti su più lati e angolazioni del componente. Formati diversi, tipologie di difetti e posizionamenti possono essere facilmente appresi da Accu-mech con una configurazione standard costituita da una a quattro telecamere, estendibile a un numero di viste virtualmente illimitato. La caratteristica vincente di Accu-mech è data dall'esclusivo software, Accu-tuning semplice e intuitivo. Accu-tuning è dotato di speciali algoritmi decisionali che permettono di configurare tipologia e intensità dei controlli disponibili. Sarà dunque possibile fissare diversi standard qualitativi in base alle richieste del cliente e scartare i pezzi realmente non conformi. Il software genera report statistici sulle difettosità riscontrate per monitorare e migliorare il processo produttivo. L'impostazione del sistema di illuminazione è facilitata da un esclusivo sistema di soppressione e filtraggio di riflessi. Il sistema è corredato da semplici e pratici accessori per il posizionamento di telecamere e illuminatori.