



Accutech sviluppa soluzioni avanzate di **Visione Artificiale**.

I nostri sistemi - veri e propri occhi elettronici - consentono di **identificare, leggere, selezionare, contare, orientare**, eseguire **controlli di qualità e verifiche** sia su oggetti fissi che sulle linee di produzione e packaging più veloci.

Basata nel cuore di Bologna, Accutech nasce in risposta alla necessità dei costruttori di macchine ed impianti e delle aziende manifatturiere di rendere più competitivi i propri sistemi produttivi.

Fondata da persone con una lunga esperienza nei settori industriali e nei prodotti e sistemi ad alta tecnologia, Accutech è in grado di assistere le aziende nel loro percorso di introduzione della Visione Artificiale, offrendo tutto il supporto tecnico, applicativo, funzionale del quale hanno bisogno.

## Prodotti

Le soluzioni Accutech utilizzano prodotti e componenti testati per operare in condizioni "mission critical" e per offrire la soluzione più adatta in termini di prestazioni, affidabilità, modularità, riduzione dei costi.



Linux Available 

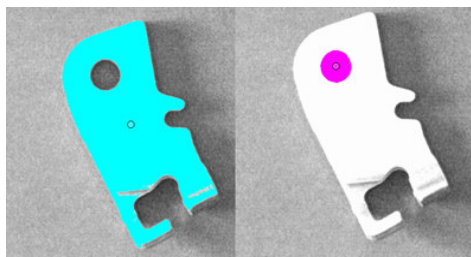
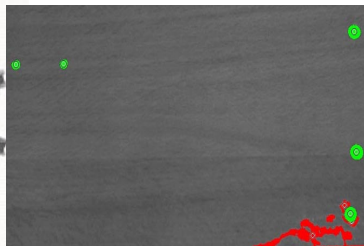
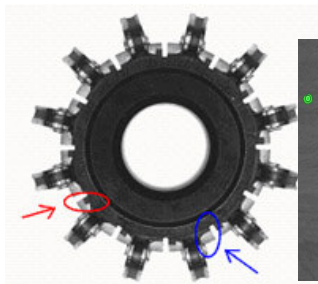
L'ambiente di sviluppo e l'hardware di elaborazione sono italiani e si basano sulla produzione **Tattile**, azienda leader in Europa nel settore imaging e del quale Accutech è partner tecnologico.



## Applicazioni

I sistemi di visione vengono utilizzati in ambito industriale per controlli di qualità totale in linea, posizionamento e movimentazione, monitoraggio e sorveglianza dei processi di lavorazione. Tra le principali funzionalità dei nostri sistemi troviamo:

- ▶ riconoscimento/misura di forme, profili e dimensioni
- ▶ verifiche di presenza/assenza, corretto assemblaggio del prodotto
- ▶ identificazione/riconoscimento pezzi e orientamento per guida robot
- ▶ identificazione difetti/non conformità alle tolleranze
- ▶ verifica usura/mancanza/non conformità utensili
- ▶ verifica colori ed estetica prodotto
- ▶ lettura caratteri e codici
- ▶ visione 3D – ricostruzione e mappatura di oggetti



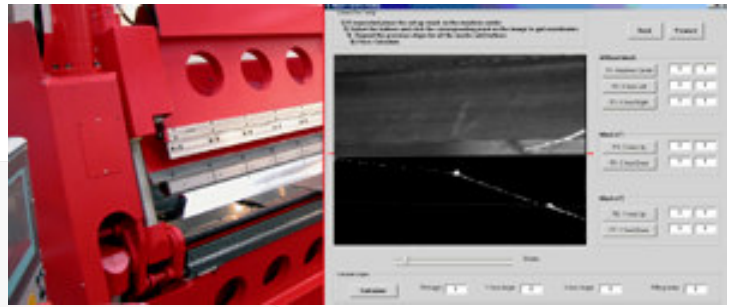
L'offerta Accutech è diretta sia ai costruttori di macchine ed impianti che agli utilizzatori finali e si articola in funzione delle specifiche necessità di ciascuno.

► **Costruttori di macchine ed impianti**

Per queste aziende, applicare un sistema di visione artificiale sulle proprie macchine significa elevare il livello tecnologico della propria gamma e quindi il valore trasferito alla clientela.

Ad essi Accutech offre – oltre ad analisi di fattibilità tecnica, valutazione del ritorno degli investimenti, realizzazione completa dei sistemi chiavi in mano - un articolato programma che arriva a comprendere il supporto marketing per valorizzare le nuove macchine e programmi di retrofit del parco installato.

Trattandosi di progetti innovativi e ad elevato contenuto tecnologico, Accutech è anche in grado di gestire domande di finanziamento - in larga parte a fondo perduto – sulla base di numerose leggi nazionali e regionali come ad esempio il DL. 297/99.



► **Aziende manifatturiere e di processo**

Accutech offre soluzioni “Chiavi in mano” affidabili, durevoli nel tempo e semplici da gestire, comprensive di tutti i servizi accessori come consulenza prevendita, studi di fattibilità, analisi di ritorno dell’investimento, formazione del personale, assistenza h24.

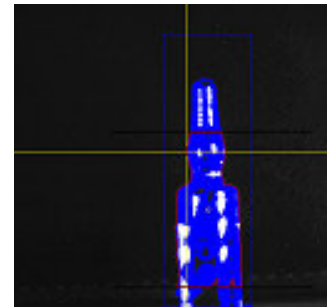


**Struttura Organizzativa**

Disponiamo di una struttura tecnico-commerciale flessibile e qualificata, in grado di cogliere le problematiche applicative del cliente e trasferirle fedelmente al reparto progettazione per mettere a

punto la soluzione più idonea.

Un laboratorio specializzato, attrezzato per simulare gli ambienti di fabbrica, permette ai progettisti di testare le condizioni di utilizzo in cui il sistema andrà ad operare, con evidenti vantaggi in termini di affidabilità della soluzione proposta, riduzione dei tempi di installazione e messa a punto del sistema sul campo.



**Caratteristiche distintive**



- Soddisfazione del cliente al primo posto delle priorità aziendali
- Approccio globale alle problematiche del controllo qualità in linea e fuori linea
- Soluzioni pratiche alle problematiche reali del cliente, evitando di fornire sistemi sovradimensionati o scarsamente redditizi

